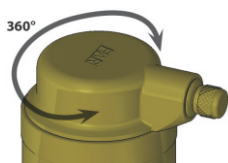


1. Zastosowanie

Separator powietrza i zanieczyszczeń montowany jest w instalacji centralnego ogrzewania. Służy do usuwania powietrza i zanieczyszczeń stałych, które mogą powodować uszkodzenie elementów instalacji.

2. Budowa



Odpowietrznik automatyczny obracany o 360° bez konieczności zamykania zaworów odcinających.



Ruchome przyłącze do łatwiejszego montażu separatora w pozycji pionowej na przewodach poziomych lub pionowych.



Magnesy w dolnej części korpusu do wytapywania z wody metalowych opiłków.

Rys. 2: Separator powietrza FAR – budowa



Rys. 1: Separator powietrza i zanieczyszczeń FAR

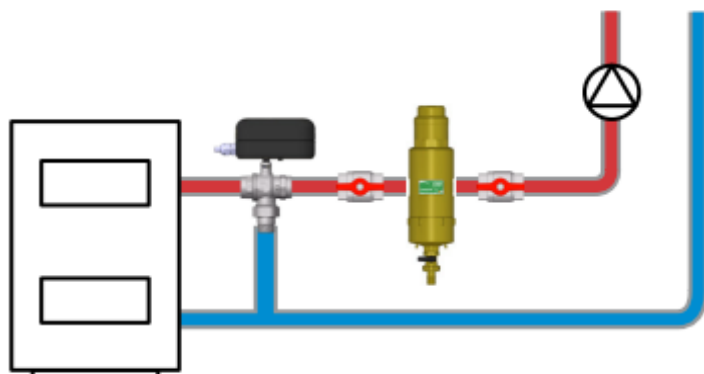
3. Dane techniczne

Parametr	Wartość/opis
Przyłącza	GW Rp $\frac{3}{4}$ " , GW Rp1"
Przyłącze dolne	GW G $\frac{1}{2}$ "
Prędkość przepływu	max 1,4 m/s
Materiał korpusu	mosiądz CB753S
Ciśnienie nominalne	PN10
Temperatura pracy	max 110°C

4. Dopuszczenia, certyfikaty i deklaracje zgodności

Separatory powietrza i zanieczyszczeń FAR podlegają Dyrektywie ciśnieniowej 2014/68/UE i zgodnie z art. 4.3 (uznana praktyka inżynierska) nie są znakowane znakiem CE.

5. Przykładowy schemat aplikacyjny

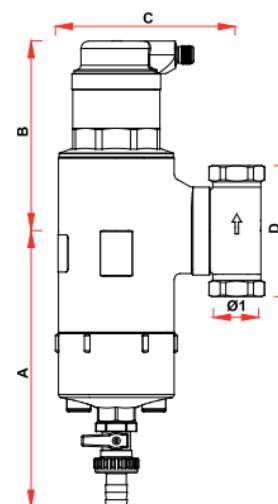


Rys. 3: Separator powietrza i zanieczyszczeń FAR – schemat aplikacyjny

6. Wymiary

Wymiary separatorów powietrza FAR przedstawiono na Rysunku 4.

model	Ø1	A	B	C	D
FAR 321	Rp $\frac{3}{4}$ "	186	128	119	88
FAR 322	Rp1"	186	128	121	102



Rys. 4: Separator powietrza i zanieczyszczeń FAR

7. Dobór

Art.-Nr	Nazwa	Typ przyłącza	Przyłącze
77 732 10	Separator powietrza FAR 321	ruchome przyłącze	3/4"
77 732 20	Separator powietrza FAR 322	ruchome przyłącze	1"